

마이크로소프트365 (오피스365) 설치 방법

클릭해서 확인

(주)신성씨앤에스 |

견적문의 02-867-3007 |

기술문의 02-867-2640 |

https://setup.office.com

Microsoft | 설정 도움말 보기 고객 지원 피드백 제공

안녕하세요, 이제 시작하겠습니다.

- ① Microsoft 계정을 사용하여 로그인
- ② 제품 키 입력
- ③ 앱 가져오기


Microsoft 계정을 사용하여 Microsoft 365 또는 Office에서 수행하는 모든 작업을 수행할 수 있습니다. Microsoft 서비스 (예: Outlook.com, OneDrive, Xbox Live 또는 Skype)를 사용하는 경우 이미 계정을 가지고 있습니다.

[로그인](#) [새 계정 만들기](#)

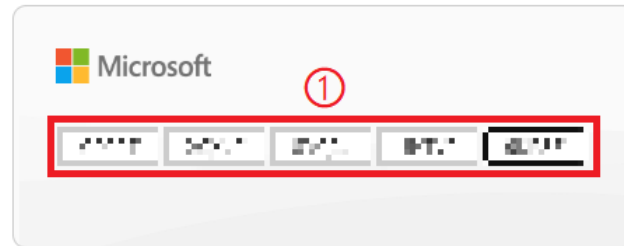
이미 제품 키를 입력했고 소프트웨어를 찾고 계신가요? [Microsoft 계정에서 설치](#)


1 <https://setup.office.com> 접속 후 로그인 (계정 없을 시 새 계정 만들기)

안녕하세요, 이제 시작하겠습니다.

① 다음으로 로그인 
 [변경](#)

② 제품 키 입력



제품 키는 어디에 있나요? 

지역

한국  

②  다음

③ 앱 가져오기

2 제품 키 입력 → 지역 확인 후 다음

② 제품 키 확인됨

① Microsoft 365 Personal 구독 (1년)
2025년 1월 5일 일요일에 만료됩니다. 중단 없이 서비스를 즐기려면
반복 청구를 켜십시오.

반복 청구

② 끄기

반복 청구 켜고 1개월 무료 받기

③

- ③ 제품 확인 → 반복 청구 끄기(반복 청구가 켜 있을 시 매년 자동으로 결제되며 구독이 연장됨)
→ 확인 클릭

③ 앱 가져오기

확인을 선택하여 [Microsoft 서비스 계약](#)에 동의합니다. Microsoft는 귀하가 이 교환을 완료한 후 즉시 귀하의 소프트웨어에 대한 전체 액세스 권한을 제공할 것입니다. 그러면 해당 계약에서 탈퇴할 법적 권리를 잃게 되므로 귀하가 보유할 수 있는 다른 권리에 대해 소매점에서 설정한 구매 약관을 확인하세요.

Microsoft 365 및 Office에 대한 정보, 팁 및 제안을 제공 받고 싶습니다. [개인정보처리방침](#).

확인

4 확인 클릭

Microsoft 365를 갱신해 주셔서 감사합니다!

앱으로 돌아가겠습니다.

데스크톱 앱 다시 활성화

구독을 갱신한 후에도 만료 메시지가 계속 표시 될 경우 로그인을 선택하고 Microsoft 계정 전자 메일 주소(****@****.****) 및 암호를 입력 합니다.



자세한 정보



모바일 앱 다운로드

즐거찾는 생산성 앱을 이동 시에도 챙기세요.

모바일 앱 다운로드



클라우드 저장소 설정

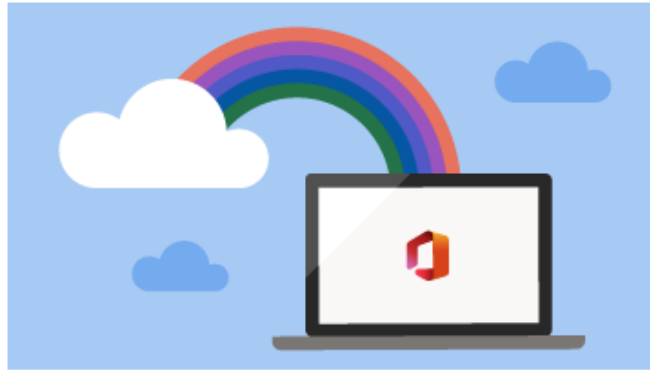
OneDrive를 사용하여 장치에서 파일을 액세스 하고, 편집하고, 공유할 수 있습니다.

OneDrive 설정

5 자세한 정보 클릭

모든 장치에 Office를 설치해야 하나요? 방법은 다음과 같습니다.

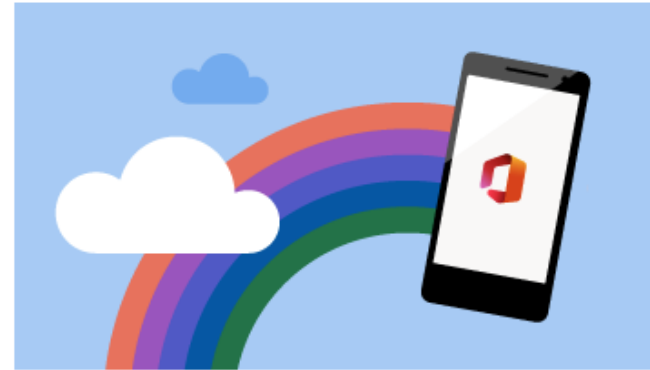
PC 및 Mac



각 PC 또는 Mac에서 [Microsoft 계정에 로그인하고](#), 페이지를 설치하고, **Office** 설치를 선택합니다.

자세히 알아보세요.


모바일 장치



모바일 디바이스에서 office.com/mobile로 이동하여 Office 앱을 설치하거나 설치 링크가 포함된 문자 메시지를 보내세요.

자세한 정보


6 PC 및 Mac의 링크 클릭

 디바이스용 Microsoft 365 앱
동시에 최대 5개 디바이스에서 사용 설치 ^







모든 디바이스에 Microsoft 365 설치

모든 장치에 Microsoft 365를 설치하여 직장 및 집에서 원활하게 작업을 수행하세요. 한 번에 장치 5대에 로그인할 수 있으며, 마지막으로 중단한 위치에서 바로 다시 시작할 수 있도록 자동으로 동기화됩니다.

설치



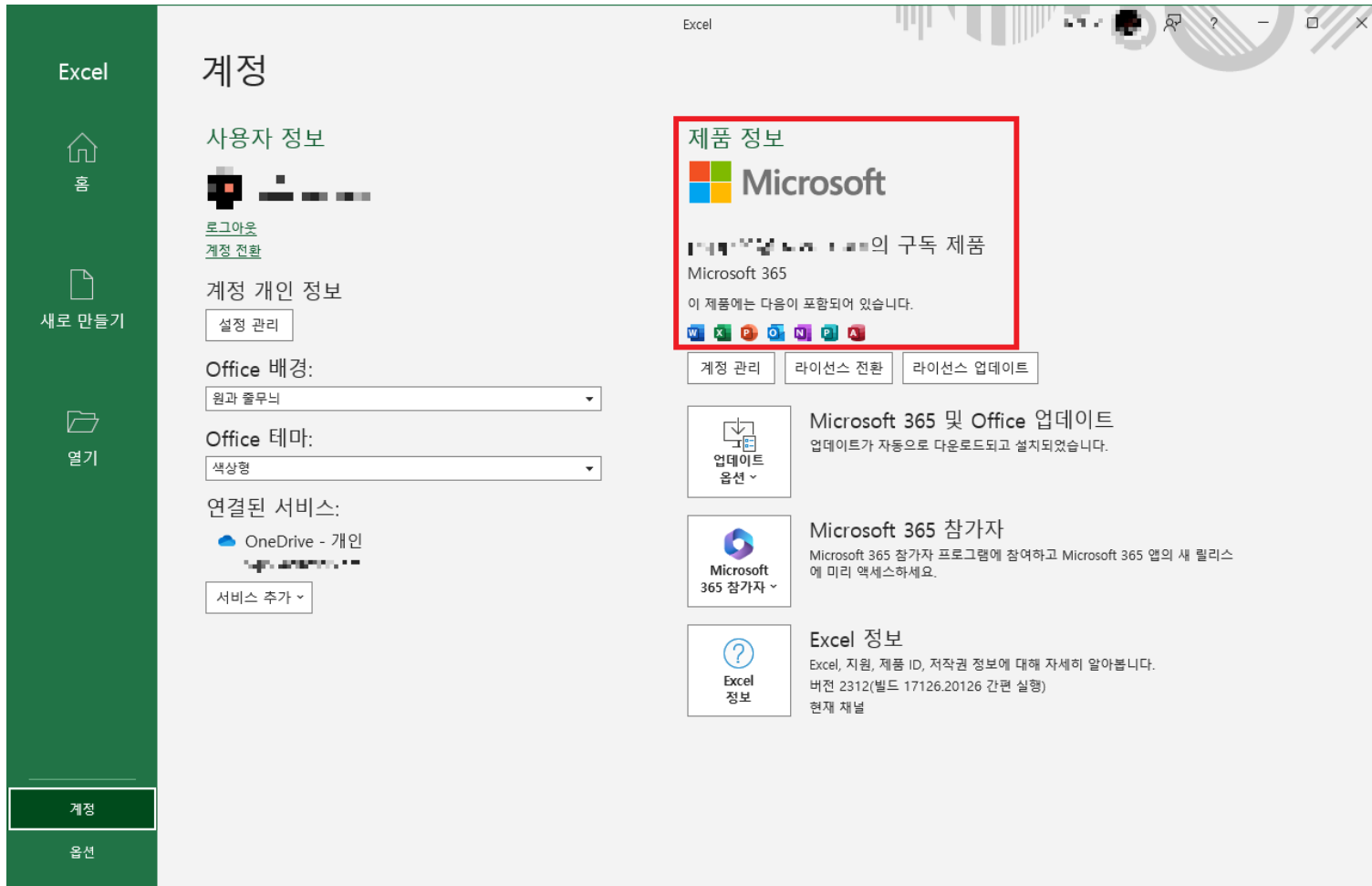
로그인된 장치

 1234567890	로그인된 장치	 로그아웃
 1234567890	로그인된 장치	 로그아웃
 1	로그인된 장치	 로그아웃

7 설치 클릭



8 언어 확인 후 설치



9 설치 후 엑셀 실행 → 계정 탭에서 인증 확인